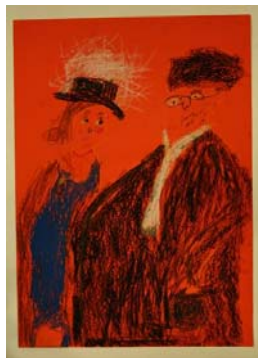


## **„Unterwegs mit Segelkahn und Leiterwagen – Leben am Schwielowsee vor 100 Jahren“**

Durch ein gemeinsames Projekt der Kunstschule Potsdam e.V. und der Meusebach-Grundschule VHG mit iKb, unter der künstlerischen Leitung von Monika Olias (Kunstpädagogin) und Susanne Ramolla (Malerin und Grafikerin) sind Collagen, Zeichnungen und Malereien entstanden, die erstmalig im Rathaus der Gemeinde Schwielowsee gezeigt werden.

Schülerinnen und Schüler aller Altersgruppen gestalteten nach Fotos von Marie Goslich das Leben am Schwielowsee vor 100 Jahren.



Die Ausstellung ist zu den u.g. Zeiten bis zum Jahresende 2012 im Rathaus der Gemeindeverwaltung zu besichtigen:

Montag	9.00 – 12.00 Uhr
Dienstag	9.00 – 12.00 Uhr und 13.00 – 18.00Uhr
Donnerstag	9.00 – 12.00 Uhr

Gern können auch außerhalb der Öffnungszeiten Besichtigungstermine bei Frau Junge unter 033209 / 769 29 vereinbart werden.