
Amtsblatt

der Gemeinde Schwielowsee

Schwielowsee, 24. Juni 2026

Nr. 6

Jahrgang 23

Auflage: 5.500 Expl.

Inhaltsverzeichnis der amtlichen Bekanntmachungen

APM informiert: Akku raus – bevor es brennt!

Seite 2

Telekom informiert: Mehr Tempo, mehr Möglichkeiten: Glasfaser für Schwielowsee

Seite 2

Aktionstag „Kommunen am Limit“

Seite 4

Wichtige Bürgerinformation

Akku raus – bevor es brennt!

Bereits ein vergessener Akku kann Brände in Müllfahrzeugen, auf Wertstoffhöfen oder Entsorgungsanlagen auslösen. Deshalb gilt: Entfernen Sie Batterien und Akkus aus Elektrogeräten vor der Entsorgung!

Niemegk, 10.06.2026. Batterien und Akkus sind aus unserem Alltag nicht mehr wegzudenken. Sie stecken in Smartphones, Laptops, E-Bikes, Spielzeugen, Grußkarten, Werkzeugen, E-Zigaretten (Vapes) und vielen weiteren Elektro- und Elektronikgeräten. 747.000 Tonnen Elektro- und Elektronikaltgeräte wurden im Jahr 2023 recycelt. Das waren gut vier Fünftel (82,4 %) der insgesamt 906.100 Tonnen solcher Geräte, die von sog. Erstbehandlungsanlagen angenommen wurden, wie das Statistische Bundesamt (Destatis) mitteilte. Doch die Entsorgung solcher Geräte erfordert besondere Aufmerksamkeit: **Bitte entfernen Sie Batterien und Akkus grundsätzlich aus Elektrogeräten, bevor Sie diese auf dem Wertstoffhof oder im Einzelhandel abgeben.**

Warum müssen Batterien entfernt werden?

Vor allem Lithium-Ionen-Akkus können bei Beschädigungen, Kurzschlüssen oder unsachgemäßer Lagerung gefährliche Reaktionen auslösen. Extreme Hitze oder Kälte können zu einer Gasbildung im Inneren führen. Im schlimmsten Fall kommt es zu einem sogenannten „thermischen Durchgehen“, bei dem die gespeicherte Energie schlagartig freigesetzt wird. Die Folge können Brände oder sogar Explosionen sein. Solche Brände entstehen nicht nur im privaten Bereich, sondern auch in Sammelfahrzeugen.

So entsorgen Sie Elektrogeräte richtig

Alte Elektrogeräte enthalten wertvolle Rohstoffe, die wiederverwertet werden können. Deshalb gehören sie nicht in die Restmülltonne. Kleine und große Elektrogeräte können auf dem Wertstoffhof abgegeben oder – je nach Gerät – auch über den Handel zurückgegeben werden. Sie können auch den [Rückgabefinder für Altgeräte-Sammelstellen](#) verwenden, um naheliegende Abgabestellen für Elektroaltgeräte zu finden.

So entsorgen Sie Batterien und Akkus richtig

- Batterien und Akkus aus dem Gerät entnehmen.
- Beschädigte oder aufgeblähte Akkus besonders vorsichtig behandeln.
- Batterien und Akkus niemals in die Mülltonnen werfen.
- Geben Sie Altbatterien und Akkus bei Sammelstellen im Handel oder auf dem Wertstoffhof ab.

Unser Appell

Bitte entfernen Sie Batterien und Akkus aus Elektrogeräten, Grußkarten, Vapes und anderen batteriebetriebenen Produkten, bevor Sie diese entsorgen. So helfen Sie dabei, Brände zu verhindern, Mitarbeiterinnen und Mitarbeiter der Entsorgungswirtschaft zu schützen und wertvolle Rohstoffe im Kreislauf zu halten.



Mehr Tempo, mehr Möglichkeiten: Glasfaser für Schwielowsee

- 4.200 Haushalte und Unternehmen profitieren
- Stabiles Internet mit Gigabit-Geschwindigkeit
- Glasfasertarif ab sofort buchen und kostenfreien Hausanschluss sichern www.telekom.de/glasfaser

Die Telekom baut in **Schwielowsee** ein Glasfasernetz für **4.200** Haushalte und Unternehmen. Die Arbeiten beginnen Anfang 2027 in Caputh und Geltow. Das neue Glasfasernetz bringt höhere Geschwindigkeiten bis 1.000 Megabit pro Sekunde und ist besonders verlässlich. Weitere 200 Haushalte, Gewerbeeinheiten und Schulen in den OT Caputh, Ferch und Geltow sind von der Telekom mit Fördermitteln des Bundes, des Landes Brandenburg und des Landkreises Potsdam-Mittelmark bereits erschlossen worden. Dort können auch FTTH-Produkte gebucht werden.

Glasfaser bietet viele Vorteile

Mit dem Glasfaseranschluss ist das heimische WLAN so stabil, dass mehrere Personen gleichzeitig digital lernen und arbeiten, surfen, streamen und spielen können. Schon heute hat jeder Haushalt durchschnittlich mehr als zehn internetfähige Geräte – Tendenz steigend. Auch Unternehmen und Selbstständige können damit auf die stetig wachsenden digitalen Anforderungen flexibel reagieren.

„Die Ansprüche der Bürgerinnen und Bürger an ihren Internet-Anschluss steigen ständig“, sagt Kerstin Hoppe, Bürgermeisterin von Schwielowsee. „Deshalb freuen wir uns, dass Schwielowsee jetzt vom Ausbau-Programm der Telekom profitiert. So bleibt unsere Gemeinde als Wohn- und Arbeitsplatz attraktiv.“

„Schnelles Internet gehört zum Leben dazu. Glasfaser ist dafür die beste Wahl“, sagt Bürgermeisterin Kerstin Hoppe. „Das moderne Netz gewährleistet langfristig unsere Lebensqualität sowie die wirtschaftliche Entwicklung in Schwielowsee.“

„Ein Glasfaseranschluss macht die Immobilie attraktiver. Die Bürgerinnen und Bürger sollten nicht abwarten, sondern einen Anschluss beauftragen. Bis die Bagger in Schwielowsee im Einsatz sind, ist der Hausanschluss mit der Buchung eines Glasfasertarifs kostenfrei. Wer sich nachträglich entscheidet, muss mit weiteren Baustellen und Kosten von rund 1.000 Euro rechnen. Es lohnt sich also, jetzt schon dabei zu sein“, sagt **Uwe Klawitter**, Regionalmanager der Telekom.

Was jetzt für Mieter und Eigentümer wichtig ist

Wer zur Miete wohnt, muss lediglich einen Glasfasertarif buchen: www.telekom.de/glasfaser. Die Telekom kümmert sich um die Absprache mit dem Immobilienbesitzer, denn diese müssen ihre Zustimmung geben. Auch Eigentümer von Ein- oder Zweifamilienhäusern bekommen den Hausanschluss kostenfrei, wenn sie einen Tarif buchen. Mehrfamilienhäuser ab drei Wohneinheiten bekommen in der Regel den Hausanschluss mit Zustimmung des Eigentümers kostenlos – für die Nutzung des Internets brauchen die jeweiligen Parteien anschließend eine Tarifbuchung. Auch bei der weiteren Verlegung der Glasfaser daheim unterstützt die Telekom und gewährleistet einen reibungslosen Ablauf. Die Telekom wird jetzt alle Eigentümer, Hausverwalter und Wohnungswirtschaften anschreiben und über die notwendigen Maßnahmen im Detail informieren.

Darum lohnt sich der Umstieg auf Glasfaser:

- **Glasfaser ist nicht teurer:** mehr Leistung im Vergleich zu herkömmlichen DSL-Tarifen. Glasfaser gibt es auch schon zu günstigen Einsteiger-Tarifen.

- **Maximale Stabilität** für paralleles Arbeiten, Lernen, KI-Anwendungen, Streaming und Gaming
- **Zuverlässiger und weniger stör anfällig:** wichtig zum Beispiel für Hausnotrufsysteme
- **Höhere Geschwindigkeiten** als Kupfer – ideal für große Datenmengen
- **Fernsehen** in höchster Qualität: alle 104 Spiele der Fußball-WM 2026 bei MagentaTV mit dem Expertenteam rund um Thomas Müller und Jürgen Klopp
- **Klimafreundlicher**, da energieeffizienter als das Kupfernetz
- **Macht Immobilien attraktiver** – ein starkes Argument bei Verkauf oder Vermietung

Fazit: Glasfaser ist die beste und zukunftssicherste Technologie für die kommenden Jahrzehnte. Unabhängige Studien belegen, dass Glasfaser-Kunden am zufriedensten mit ihrem Internetanschluss sind.

Die Telekom und Schwielowsee planen gemeinsam Informationsveranstaltungen im Ausbaugebiet. Dabei beantworten Experten alle Fragen rund um das Thema Glasfaser. Termine dazu folgen. Wer nicht warten möchte, kann sich jetzt schon unter www.telekom.de/glasfaser vormerken lassen.

Darüber hinaus prüft die Telekom den Einsatz eines Infomobils in der Gemeinde.

Demnächst sind autorisierte Vertriebsmitarbeiter im Auftrag der Telekom im Ausbaugebiet unterwegs. Sie bieten eine persönliche Beratung direkt bei den Anwohnerinnen und Anwohnern an. Sie sind am Telekom-Outfit zu erkennen und weisen sich mit Lichtbildausweis und Autorisierungsschreiben aus. Zur Überprüfung der Personalnummer steht die Hotline 0800 330 9765 zur Verfügung. Persönliche Beratung bei Ihnen zu Hause: Terminvereinbarung unter <https://book-a-ranger.de/>

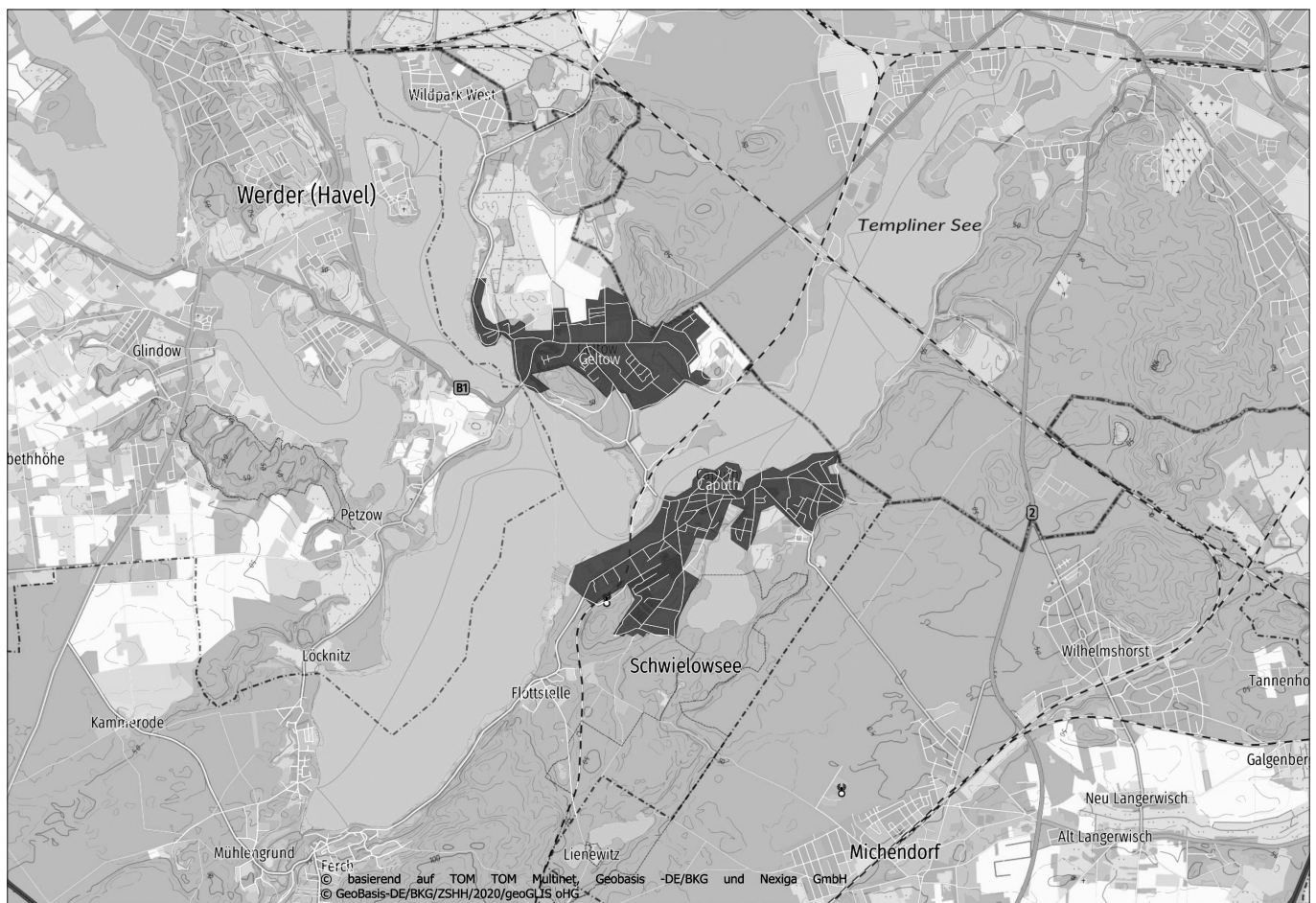
Mehr Informationen zur Verfügbarkeit und den Tarifen der Telekom

- Telekom Shop Potsdam Sterncenter, Stern-Center 1, 14480 Potsdam
- Telekom Shop Potsdam, Babelsberger Str. 16, 14473 Potsdam
- Hotline (kostenfrei): 0800 22 66100
- Hotline für Eigentümer (kostenfrei): 0800 3304 174
- www.telekom.de/glasfaser

Für Unternehmen aus Schwielowsee

- Hotline (kostenfrei): 0800 33 06709
- www.telekom.de/vollglas

Deutsche Telekom AG



Ausbaukarte Schwielowsee. Bildrechte: Telekom



Mit dem Aktionstag „Kommunen am Limit“ setzen sich Städte, Landkreise und Gemeinden bundesweit dafür ein, dass Bund und Länder endlich handeln und die kommunale Finanzlage wieder ins Lot bringen.

Auch Schwielowsee beteiligt sich an diesem Aktionstag.

Ende des Amtsblattes

IMPRESSUM AMTSBLATT:

Herausgeber und Verleger ist die Gemeinde Schwielowsee,
Die Bürgermeisterin, Potsdamer Platz 9, 14548 Schwielowsee,
Tel: 033209 – 769 0. Das Amtsblatt der Gemeinde Schwielowsee
erscheint monatlich und liegt an nachfolgend benannten
Auslagestellen zur Mitnahme bereit:

OT Caputh: Bürgerbüro Caputh /
REWE Markt / Kultur- und Tourismusamt / Bäckerei Markus

OT Ferch: Rathaus Ferch

OT Geltow: Bürgerbüro Geltow / REWE Markt /
Theresia Apotheke / Gartencenter Geltow

GT Wildpark-West: Bürgerclub Wildpark-West

Das Amtsblatt ist zusätzlich auf der Internetseite der Gemeinde
unter www.schwielowsee.de veröffentlicht.

Druckerei: Giesemann Medienhaus GmbH,
Arthur-Scheunert-Allee 2,
14558 Nuthetal/OT Bergholz-Rehbrücke

