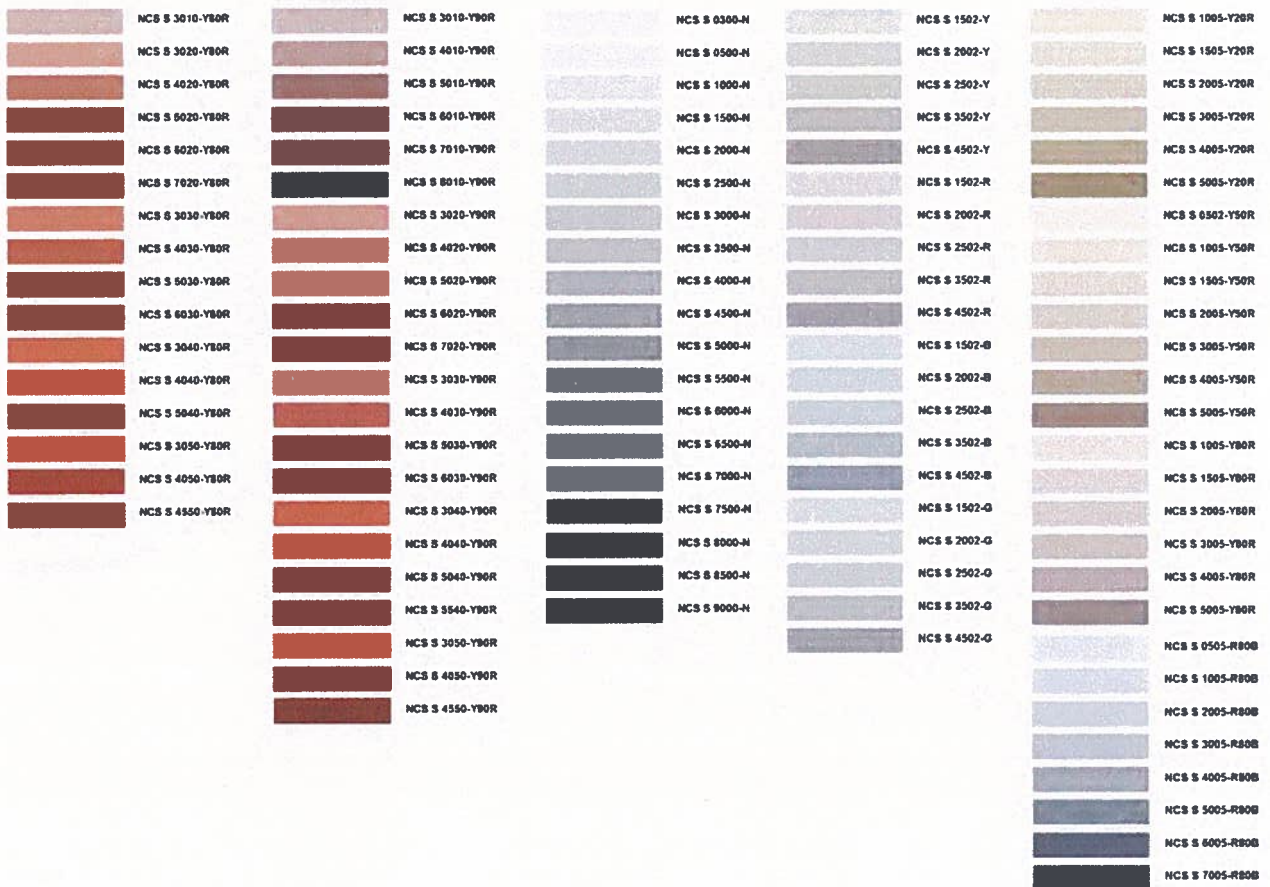
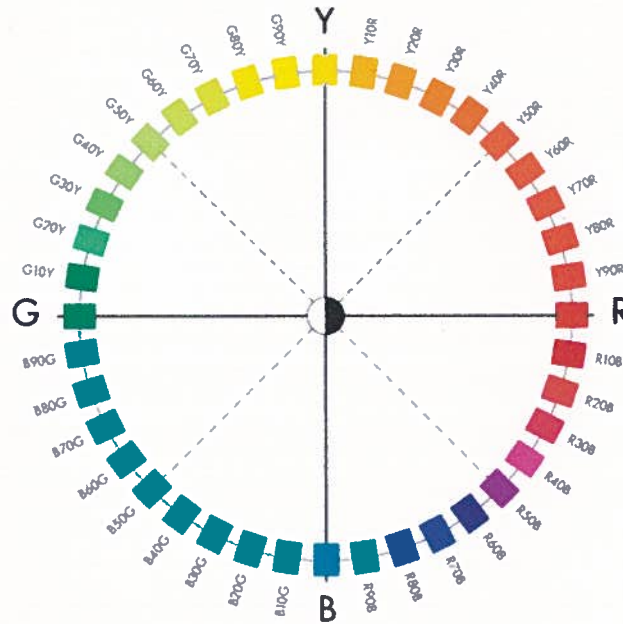


Anhang D

Mit den Natural Colour System Bezeichnungen, wie z. B. NCS S 1080-Y70R, kann jede denkbare Farbe exakt beschrieben werden. Der Buntton beschreibt die Ähnlichkeit einer Farbe zu den Elementarfarben Gelb, Rot, Blau, und Grün im NCS-Farbkreis. Der Schwarzanteil ("Blackness") ist der Grad der Ähnlichkeit mit Schwarz und der Buntanteil ("Chromaticness") beschreibt wie bunt eine Farbe im NCS-Farbdreieck ist (<http://www.ncscolour.com/de/ncs/so-funktioniert-das-ncs/die-logik-hinter-dem-system/>).



Die gedruckten Abbildungen gelten lediglich der Verdeutlichung. Die tatsächliche Farbgebung kann verändert sein.