

ANREISE

Mit der Bahn

RB23 ab Potsdam-Hbf. bis Caputh-Geltow oder Caputh-Schwielowsee
www.bahn.de · www.vbb.de

Mit dem Auto

Über Bundesautobahn A10, Bundesstraße B1 oder Landstraße

Mit dem Bus

Regiobus-Linie 607 ab Potsdam nach Caputh

Bus 631 ab Potsdam nach Geltow

Aktuelle Fahrpläne und Fahrtrouten unter www.regiobus-pm.de

Shuttle zum Fährfest:

Geltow – Haltestelle Baumgartenbrück nach Caputh-Geltow Bhf.

Die Zeiten entnehmen Sie bitte unserer Webseite www.schwielowsee.de

Mit dem Schiff der Weissen Flotte

Potsdam Hafen nach Caputh Gemeinde

10.00/10.30/11.00/13.00/15.00 Uhr

Caputh Gemeinde nach Potsdam Hafen

12.00/12.45/15.45/16.45 Uhr

Sperrzeiten der Fähre

Am 5.8.2023 bleibt die Fähre von 12.50–24.00 Uhr für den Pkw-Verkehr generell gesperrt!

Zu nachfolgenden Zeiten findet kein Fährbetrieb statt:

12.50–ca. 15.00 Uhr/22.00–22.45 Uhr

Rundfahrten

Petzow-Ferch-Geltow-Werder

10.45–12.00/13.45–15.45 Uhr

Geltow-Werder

11.45–12.45/15.50–16.45 Uhr

Sperrzeiten der Wasserstraße

13.50–14.25 Uhr

14.50–15.40 Uhr

16.00–17.00 Uhr

21.30–22.45 Uhr

TIPP

Die Überfahrt mit der Fähre ist am 5.8.2023 ab 11 Uhr für Fußgänger und Radfahrer **kostenfrei!**



PRÄSENTIERT VON

gemeinde schwielowsee



Fähre Caputh
seit 1853

IMPRESSUM Herausgeber Gemeinde Schwielowsee · Potsdamer Platz 9 · 14548 Schwielowsee OT Ferch
Telefon 033209-769 729 · www.schwielowsee.de · Fotos Gemeinde Schwielowsee · Maria Parussel ·
Olaf Möldner · www.istockphoto.com (ka2shka, juefraphoto, klenova, beats3, Yana Tatevosian) · Sascha
Höcker · Moritz Künstler · Steffen Glagow · Gestaltung www.fischundblume.de · Karte KARTOX Menzel
Druck Druckerei Havelprint | Änderungen vorbehalten! Die Nutzungsrechte liegen beim Herausgeber.

HAUPTSPONSOREN



Energie und Wasser
Potsdam



Fähre Caputh

Campingplatz
Neue Scheune

KULINARISCHE KÖSTLICHKEITEN



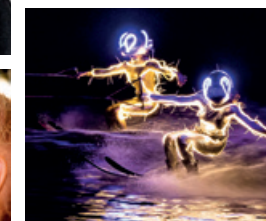
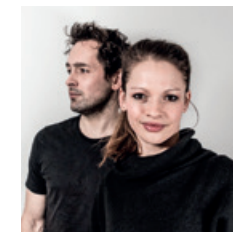
Auch die Geschmackssinne kommen beim Fährfest wieder ganz auf ihre Kosten. Lassen Sie sich vom vielfältigen Angebot unserer Anbieter verführen, z.B. **hausgemachte Kuchen** von den fleißigen Hausfrauenbäckerinnen, **Kaffee-Genuss** am Coffee-Bike, **Wraps, Bowls und Brownies** bei Amandas Little Lunchery, **frisch Gegrilltes** vom Feuerwehrförderverein, **Falafel** von Schalom'chen Berlin sowie **mexikanische Köstlichkeiten**.

SPIEL & SPASS für die Kleinen



Ob Toben auf der **Hüpfburg**, **Kinderschminken** & **Bastelstrecke** – für Jeden ist etwas dabei.

gemeinde schwielowsee



21. FÄHRFEST

5. August 2023 am Caputher Gemeinde

Wasserski-Shows · Live-Musik · Feuerwerk
Buntes Programm für die ganze Familie

Eintritt: 5 € ab 16 Jahren · www.schwielowsee.de



ERLEBEN SIE

ein buntes Programm mit vielen Künstlern und tollen Show-Acts! Unter anderem erwartet Sie ...

ERÖFFNUNG AUF DER FÄHRE 14.00 Uhr



Die Eröffnung des 21. Fährfestes durch die Bürgermeisterin Kerstin Hoppe mit Ehrengast wird musikalisch begleitet von der Fercher Obstkistenbühne.



WASSERSKI SHOW ab 14.50 Uhr

Wie jedes Jahr dürfen Sie sich als besonderes Highlight auf die Wasserski-Show freuen – Seien Sie gespannt!

EINRAD-WELTMEISTERIN JANNA WOHLFARTH 17.00 Uhr

Caputher Bühne
Die Einrad-Weltmeisterin Janna Wohlfarth verblüfft und begeistert mit ihren Einradtricks.



FABRICE RICHTER- REICHELHM 18.15 Uhr

Caputher Bühne
Der Singer, Songwriter und Musikproduzent aus Berlin lebt die Musik.

KARINA KLÜBER 19.30 Uhr



Caputher Bühne Freuen Sie sich auf Karina Klüber Live! Seit 2019 ist die studierte Sängerin und Schauspielerin auf zahlreichen nationalen und internationalen Bühnen zu erleben.



UNDINE LUX 20.00 Uhr

Caputher Bühne Bekannt als Gewinnerin der Silberrisen-Show 2022, lädt Undine Lux Sie in ihre ganz eigene und bunte (Musik-)Welt ein.

AMANDA'S TANZSHOW 17.00 Uhr



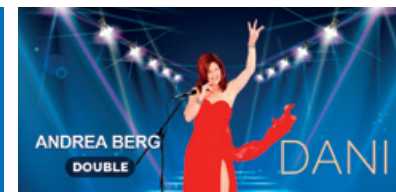
Geltower Bühne Die Show aus Nauen verführt Sie mit wundervollen Rhythmen, Musik und der Leidenschaft zum Tanz am frühen Abend.



LISA & BASTI 18.30 Uhr

Geltower Bühne
Frischen Deutsch-Pop aus Stahnsdorf präsentieren Lisa & Basti.

ANDREA BERG DOUBLE DANI 20.30 Uhr



Geltower Bühne Daniela – mit ihrer Andrea Berg-Double-Show bereits sehr etabliert – bestreitet neben bundesweiten Auftritten mit Stars wie Claudia Jung, Patrick Lindner oder den „Trovatos“ auch Shows im Ausland.



HOUSE AM SEE ab 15.00 Uhr



Bühne am Strandbad
In einer farbig-, energie-geladenen Kulisse werden Hakke Music das Fährfest elektronisch versüßen.

WASSERSKI ILLUMINATION 22.15 Uhr

Lassen Sie sich von spektakulären Bildern im Lichterschein verzaubern! Im Anschluss folgt das Feuerwerk.



PROGRAMM

14.00–14.30 Uhr **Eröffnung auf der Fähre** durch Bürgermeisterin Kerstin Hoppe mit Ehrengast & musikalischer Begleitung der Fercher Obstkistenbühne
Moderation des Fährfestes: HAWK

14.50–15.40 Uhr **1. Teil Wasserski-Show**

16.00–17.00 Uhr **2. Teil Wasserski-Wakeboard-Show**

CAPUTHER BÜHNE

17.00–17.30 Uhr **Einradtricks** von der Einrad-Weltmeisterin Janna Wohlfarth

17.30–18.15 Uhr **DJ JoshiNikolas** (DJ & Moderation)

18.15–19.00 Uhr **Fabrice Richter-Reichhelm** – Singer, Songwriter und Musikproduzent aus Berlin

19.00–19.30 Uhr **DJ JoshiNikolas** (DJ & Moderation)

19.30–20.15 Uhr **Karina Klüber** – Sängerin & Schauspielerin

20.00–21.00 Uhr **Undine Lux**

21.15–24.00 Uhr **DJ JoshiNikolas** (DJ & Moderation)

GELTOWER BÜHNE

17.00–17.30 Uhr **Amanda's Tanzshow aus Nauen**

17.30–18.00 Uhr **Männerchor Geltow und Caputh**

18.30–19.30 Uhr **Lisa & Basti** – Frischer Deutsch-Pop

19.30–20.30 Uhr **HAWK** – Die rollende Partyshow

20.30–21.30 Uhr **Andrea Berg Double – DANI**

21.30–22.00 Uhr **LED-Show „Illuminata“** von Janna Wohlfarth

22.15–22.30 Uhr **Wasserski-Illumination**

22.30 Uhr **Feuerwerk am Caputher Gemeinde**

BÜHNE AM STRANDBAD

15.00–17.00 Uhr **DJ Klangfinger**

17.00–19.00 Uhr **Matthew Lee**

19.00–21.00 Uhr **Oliver Raumklang**

21.00–22.30 Uhr **Matthias Leisegang**

22.30–24.00 Uhr **Rich vom Dorf**