



Die Suchgitterbreite in der Karte entspricht 1 km-Breite in der Natur.

IMPRESSUM
Herausgeber Kultur- und Tourismusamt · Gemeinde Schwielowsee
 Potsdamer Platz 9 · 14548 Schwielowsee OT Ferch · www.schwielowsee.de
Fotos Friedrich Althausen (Titel), Maxim Shagaev, Fercher Obstkistenbühne, Alte Wache, Bettina Lindicke (Weintiene)
Karte KARTOX Menzel
Gestaltung www.fischundblume.de
 Änderungen vorbehalten! Die Nutzungsrechte liegen beim Herausgeber.

GLINDOW

11–17 UHR

Heimatmuseum Glindow, Kietz 3 Führungen durch die Aktuelle Ausstellung „Heimischer Obst- und Gartenbau“

Hier gibt es Stempel Nr. 5 für den Telegraphenradweg. Im Museumsgarten wird Kaffee und Kuchen angeboten. Für die kleinen Radfahrer ist ein Mal-Stand eingerichtet.

14–17 UHR

Keramik&KulturGut Glindow, Dr.-Külz-Str. 69 Einblicke in die keramischen Werkstätten

Porzellan, Keramik, Schmuck

WERDER (HADEL)

13–18 UHR

Wachtelwinkel 30 Straußwirtschaft Weintiene

Neben einer Auswahl an regionalen Weinen wartet frischer Federweißer zu leckerem Zwiebelkuchen auf die Radler.



13–18 UHR

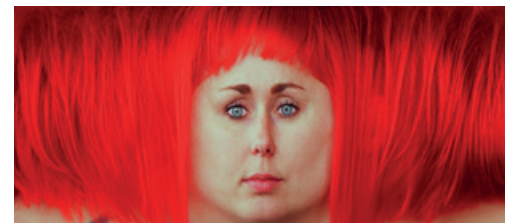
Christian-Morgenstern-Literaturmuseum Hoher Weg 150 (Bismarckhöhe) Ausstellung

„Palmström“ und „Morgensterns Tiere“ von Hans Windisch und Walter Steinecke. Begehung des Aussichtsturms mit Rundblick über die Region möglich.

11–18 UHR

Atelier Vulkanfiberfabrik Adolf-Damaschke-Str. 56–58 Ausstellung „SURFACES“ des Potsdamer Künstlerduos KOSCHIES

Einzigartige 360°-Porträts als rätselhafte Gesichts- und Kopflandschaften. Die kleine Erfrischungsbar im Baudenkmal der historischen Vulkanfiberfabrik am Ufer der Havel ist geöffnet.



SCHON GEHÖRT?



Mit der Lauschtour-App können Sie sich die AUDIO-TOUR „Lauschpunkte am Schwielowsee und in Werder“ auf Ihr Smartphone laden und an 19 Orten mehr über die Besonderheiten der Region erfahren. Dabei hören Sie auch pointierte Beobachtungen Fontanes, die er in seinen berühmten Reiseberichten über die Region hinterlassen hat. Ganz nach seinem Motto: „Man sieht nur das, was man weiß.“

RADELN SIE MIT!

Vom 1. bis 21. September nimmt Schwielowsee zum vierten Mal am **STADTRADELN** teil – dem Wettbewerb für Radförderung, Klimaschutz und Lebensqualität! Nutzen Sie das Rad für Ihre täglichen Fahrten und tragen die gesammelten Kilometer auf unserer Seite www.stadtradeln.de/schwielowsee ein!

Auch Werder (Havel) ist mit dabei und freut sich über Anmeldungen unter www.stadtradeln.de/werder

KEIN FAHRRAD DABEI?

Fahrrad mieten bei nextbike:

nextbike-Stationen gibt es in Caputh am Schloss, in Ferch am Rathaus, am Bahnhof Lienewitz und in Geltow am Wimmerplatz und an weiteren Stellen in Werder (Havel) und Potsdam

Weitere Fahrradverleihstellen:

Caputh: Hotel Märkisches Gildehaus, Tel. 033209-7790

Ferch: Schwielowsee Camping, Tel. 033209-70295
 Campingplatz Neue Scheune, Tel. 033209-70957

Bei Anreise mit dem PKW – Parkplätze in:

Caputh: Michendorfer Straße und Uferpromenade
 Ferch: Mittelbusch (Ortseingang aus Richtung Petzow) und Beelitzer Straße
 Geltow: Baumgartenbrück

INFORMATIONEN UND WEITERE TERMINE

Tourist-Information Schwielowsee
 Straße der Einheit 2 · 14548 Schwielowsee OT Caputh
 Telefon 033209-769769
info@schwielowsee-tourismus.de
www.schwielowsee-tourismus.de

www.facebook.com/deinschwielowsee
www.instagram.com/deinschwielowsee

@deinschwielowsee
 Wir freuen uns über freundliche Kommentare und Bilder!

Bitte informieren Sie sich auf unserer Webseite:
www.schwielowsee-tourismus.de/veranstaltungen

Änderungen vorbehalten! Die Nutzungsrechte liegen beim Herausgeber.



24. FAHRRADSONNTAG

Gemeinsam um den Schwielowsee radeln

17. September 2023

Schwielowsee – Staatlich anerkannter Erholungsort



www.schwielowsee-tourismus.de



MIT MUSIK UM DEN SCHWIELOWSEE

Packen Sie die Picknickdecke ein und los geht's mit dem Rad! Sie werden sehen, die Region Schwielowsee und Werder (Havel) kann nicht nur mit Wasser und Natur punkten, sondern hat auch viele unterhaltsame Stationen unterwegs zu bieten. Seien Sie dabei, wenn am **17. September 2023** wieder gemeinsam zu verschiedenen Touren rund um den Schwielowsee und entlang der Havel gestartet wird. Neben der Hauptroute um den Schwielowsee lohnt sich auch ein Schlenker nach Glindow oder die Strecke über Wildpark-West und die **neue Radbrücke** nach Werder (Havel)!

GELTOW

10 UHR **Beginn an der Gaststätte Baumgartenbrück**
Auftritt mit einem Kurzauftritt einer Schul AG und leckerem Kuchen vom emsigen Schulförderverein der Meusebach-Grundschule. Auftritt des Spielmannszuges Werder (Havel) e. V.

11 UHR **Offizielle Eröffnung und Start**
Gemeinsamer Start mit den Bürgermeisterinnen der Gemeinde Schwielowsee, Kerstin Hoppe, und der Stadt Werder (Havel), Manuela Saß, in Richtung Fähre Caputh oder alternativ entlang der neuen Route Richtung Wildpark-West und Werder (Havel).

11-17 UHR **Am Wasser 19 Handweberei „Henni-Jaensch-Zeymer“**
Webvorführung, Leinenladen und Café

AB 12.30 UHR **Kirche Geltow „Offene Kirche“ mit Kirchenralley für Familien**

14 UHR **Jam-Session mit „Leif's Truppe“**
aus Hermannswerder mit Schlagzeug, E-Bass, E-Piano und Saxophon

WILDPARK-WEST

15 UHR **Auftritt der drei Miss-Celies-Sisters**
aus Berlin mit unvergesslichen Melodien von George Gershwin bis Frank Sinatra. Waldsiedlung-Wildpark-West e. V. sorgt für das leibliche Wohl.



CAPUTH

11-14 UHR **Am Gemünde, Caputher Seite Kaffee und Kuchen vom Schulförderverein und der Albert-Einstein-Grundschule**

11-15 UHR **Gelände Bürgerhaus, Straße der Einheit 2 Familienflohmarkt**
von Familienzentrum, Steppke e. V. und Schulförderverein der Einstein-Grundschule Caputh. Anmeldung über www.familienzentrum-schwielowsee.de

14-16 UHR **Fährwiese am Gemünde, Geltower Seite Akkordeonist Maxim Shagaev und Teufelsgeiger Andrej Ur**
erfreuen uns mit ihrem Programm aus Czardasz, Tango, Country, Walzer etc. Der Frauenchor Cantabella Geltow sorgt für Kaffee und Kuchen und die Feuerwehr Caputh löscht den Durst. Am tollen Wasserspielplatz können sich die kleinen Radler austoben.



AB 17 UHR **Kirche Caputh, Straße der Einheit 1 Konzert – Männerchor Einigkeit Caputh e. V.**
„Caputh liegt an der Havel ... und damit am Tor zur Welt“

17-18.30 UHR **Schloss Caputh Führung**
„Das Schloss Caputh im Wandel der Zeiten“

14-18 UHR **Heimathaus Caputh, Krughof 28 Ausstellung**
Malerei/Druckgrafik von Horst Uhlemann, Leiter des Caputher Mal- und Zeichenzirkels

Genießen Sie eine kleine Kreuzfahrt über die Havel mit der Fähre Tussy II und ankern Sie am gegenüberliegenden Gemünde-Ufer. **Preis für die Überfahrt für Radfahrer nur 1 € pro Person.**

Weitere Sehenswürdigkeiten in Caputh: Einsteinhaus, Einsteins-Sommeridyll-Ausstellung im Bürgerhaus

FERCH

AB 11 UHR **„Boxenstopp“ am Schützenplatz Flottstelle**
Radlerraststation der Caputher Schützengilde 1920 e. V. mit Vereinspokalschießen, Biathlon-Power-Laser-Schießen & Hüpfburg

AB 11 UHR **Backofenplatz, Dorfstraße 21 Frisches Brot aus dem Fercher Backofen**
vom KulturForum Schwielowsee und kühle Getränke

11-12 UHR **Flotte Musik – Dixielandband Alte Wache**

12-16 UHR **Museum der Havelländischen Malerkolonie**
Ausstellung: „Max Koch – Das Spätwerk“

12.30-13.30 UHR **Dorfstraße 3a Fercher ObstkistenBühne**



Eigene Lieder und Geschichten rund um den Schwielowsee für große und kleine Radler

Seewiese Ferch

12-16 UHR **Technikschau, Feuerwehr-Hüpfburg und Versorgung: Freiwillige Feuerwehr Ferch**

13-16 UHR **Kaffee & Kuchen von der Kita „Birkehain“ Ferch**
mit Kinderschminken

14-16 UHR **Potsdamer Dixieland Band Alte Wache**
Flotter Musik auf der Picknickdecke lauschen



NEU

12-16 UHR **Markt der Möglichkeiten**
Vereine aus Schwielowsee stellen ihre spannende Vereinsarbeit vor und wie sich Interessierte dabei aktiv einbringen könnten: ADFC Schwielowsee, Caputher Musiken, Caputher Sportverein 1881 e. V., Fercher Karnevalsclub e. V., Geltower Angelfreunde e. V., Förderverein Havelländische Malerkolonie e. V., Heimatverein Caputh e. V., Initiativkreis Albert-Einstein-Haus Caputh e. V., Klimainitiative Schwielowsee e. V., Streuobstwiese e. V.



Fahrrad-Codierung
am Stand des ADFC Schwielowsee (Achtung: bitte Rechnung über den Radkauf mit Namen und Ausweis mitbringen!)

Haus TiLiA, Zum Alten Landrat 11, Uferpromenade Ferch

11-16 UHR **Selbst erstellte Leckereien**
süß und herzlich, Flohmarkt und Überraschungen am Ufer des Sees

11-18 UHR **Japanischer Bonsaigarten, Fercher Str. 61 Japanische Gartenkunst und Teehaus**
mit originalen Köstlichkeiten aus Japan
Letzter Einlass: 17 Uhr

PETZOW

11-18 UHR **17. Petzower Parkfest**

11-13.30 UHR **Bühne am Waschhaus Livemusik mit FODER**
Rockin´Oldies

15 UHR **Zaubershow-Act mit Max Olbrich**

14-17 UHR **Bühne am Haussee CLOVER – Irish Folk & Celtic Rock & DONEGALS – Irish Dance Berlin**
Open-Air-Schach, Kinderspaß, Imbiss, Getränke, Kaffee & Kuchen, Museumsbetrieb

15 UHR **Kirche Petzow Konzert „Scherben“**
mit der Potsdamer Renaissance-Folk-Gruppe Antiqua · Eintritt 10 Euro